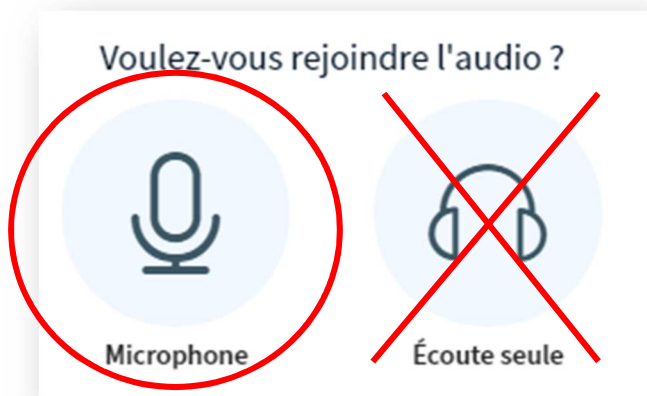


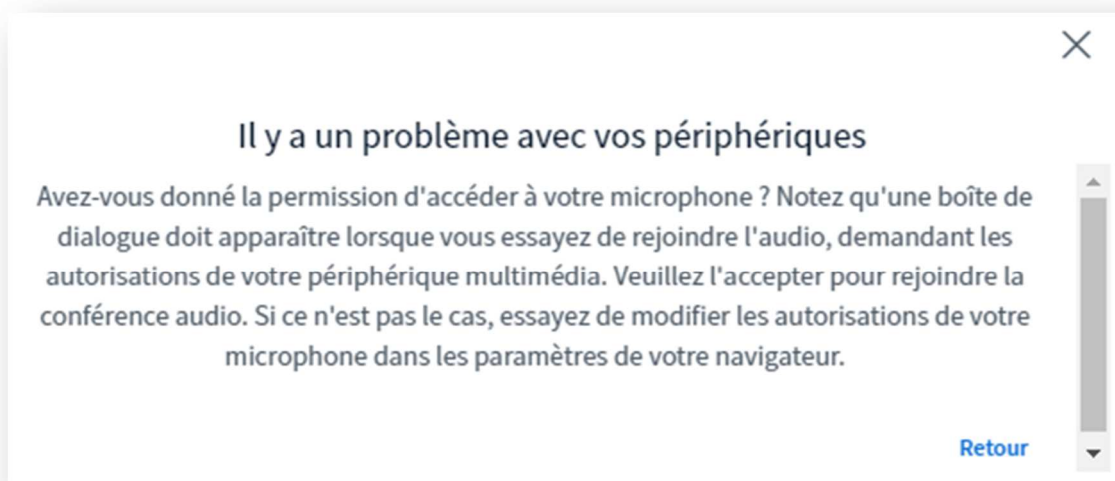
Mode opératoire

Donner accès au micro à l'outil de classe virtuelle

Sélectionnez le Microphone et effectuez le test d'écho.



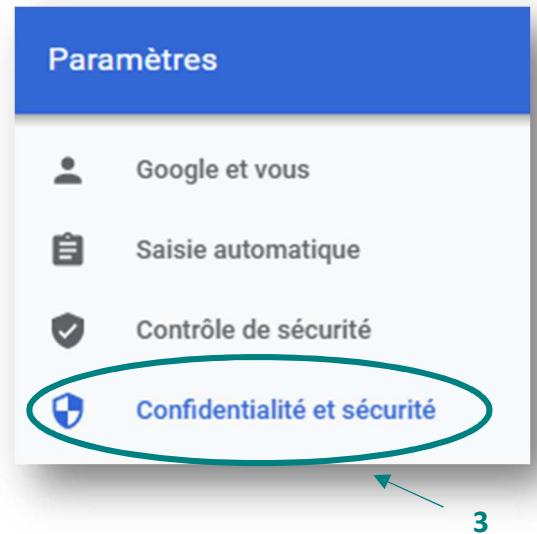
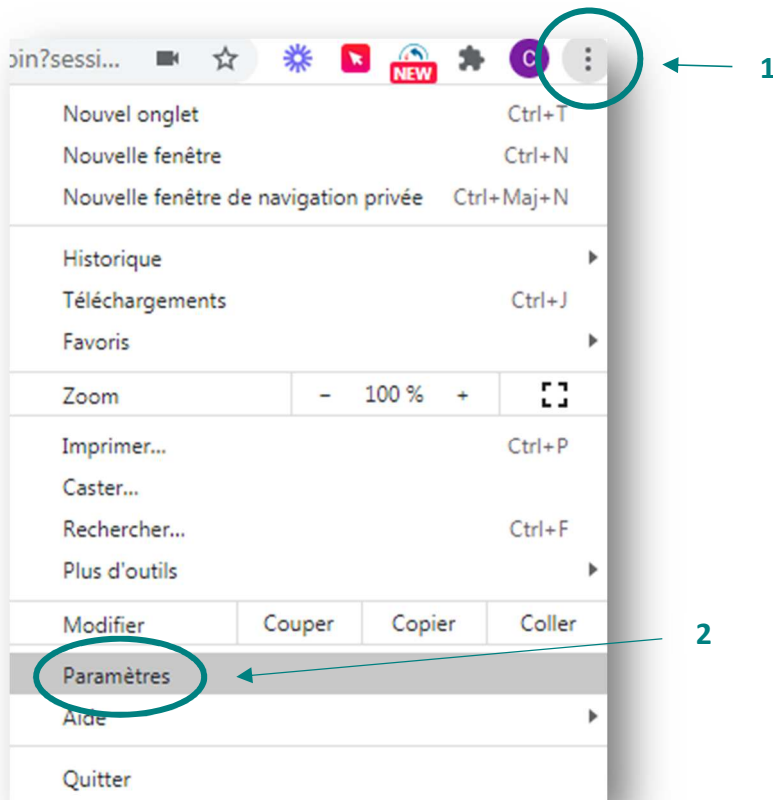
► **En cas d'erreur, renouvelez si nécessaire plusieurs fois de suite.** En effet, il se peut que le module doive s'y reprendre à plusieurs fois avant de détecter votre microphone.

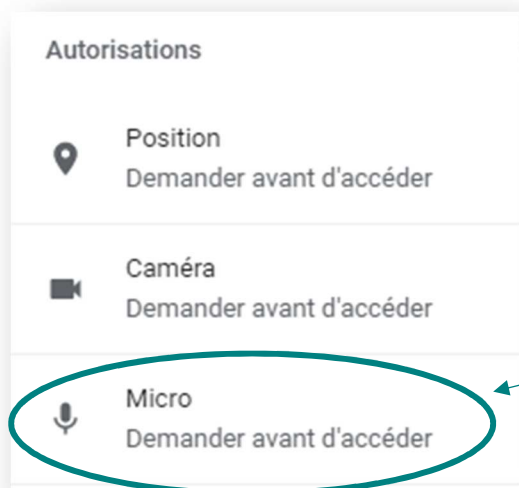


Si l'erreur persiste, deux solutions :

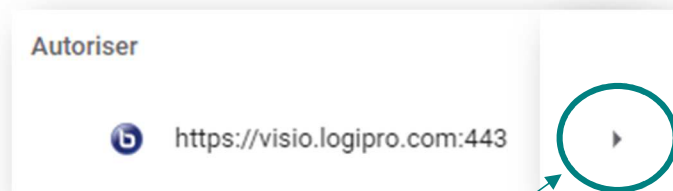
- 1- Déconnectez-vous de la classe et reconnectez-vous.

2- Vérifiez les paramètres de votre périphérique dans votre navigateur Google Chrome :

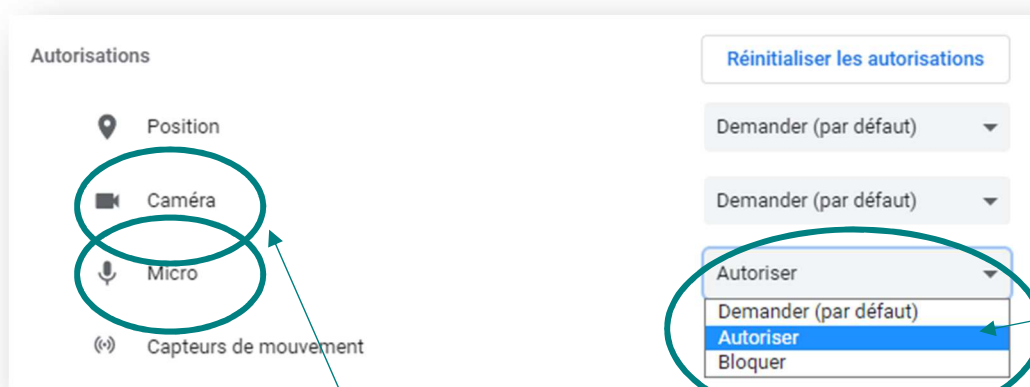




5



6



7

► **Autorisez également l'accès à la caméra**

Fermez le navigateur et accédez de nouveau à la classe

► **En cas de déconnexion du micro pendant la session**, cliquez sur le bouton « rejoindre l'audio » et renouvelez le test d'écho.

